

CV7SF-USB

Girouette-anémomètre à ultrasons sans fil



La fourniture comprend le capteur de vent à ultrasons avec une fixation verticale, le support et le récepteur avec une sortie USB.

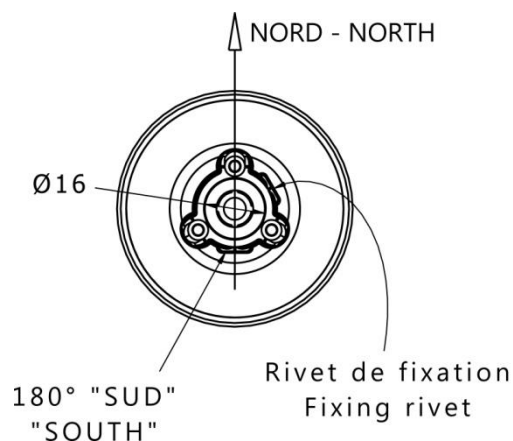
Installation du capteur

Choisir un endroit dégagé de tout obstacle au vent. Sur un bateau c'est en tête de mât.
Fixer le support.

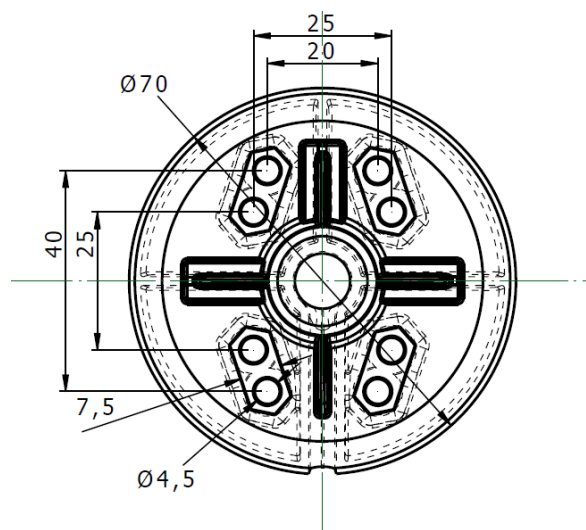
Aligner le capteur vers le nord pour une utilisation à terre ou vers l'avant du bateau.

Utiliser les vis de serrage dans le support pour bloquer le capteur.

Capteur vue de dessous



Cotes de percages du support



Note : Pour un montage sur une surface vertical, l'équerre RA106BRACKET ou RA106BRACKINOX de chez Glomex® est compatible avec les percages. (Voir l'exemple ci-contre, non fournie)



1. Installation

La portée radio maximum est de 200 metres. Les meilleurs performances sont obtenues avec une distance de 50 mètres entre le capteur de vent et le récepteur. Il est a noter que la propagation radio peut être perturbée par les matériaux de construction (carbone, aluminium, métal...). Il est précaunisé un minimum de distance de 10 centimètre entre le tube du capteur et un matériau conducteur. Dans quelques cas spécifiques, il peut y avoir des pertubations de réception, contacter notre service clients.

Interconnections USB

Télécharger le fichier « DRIVER USB » sur le site
<http://www.lcjpgpteurs.com/support/telechargement/>

Décompressé le fichier dans le répertoire de votre choix.
Double cliquer sur le logo « CDMXXXXX » pour installer le pilote USB.

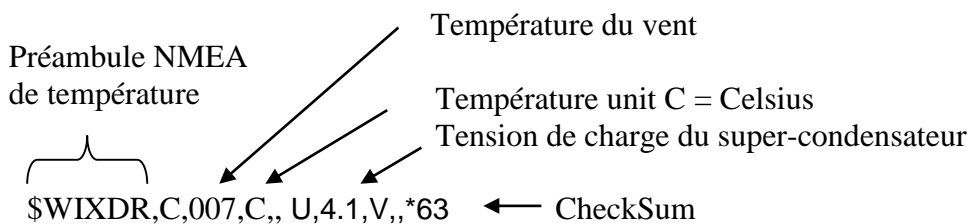
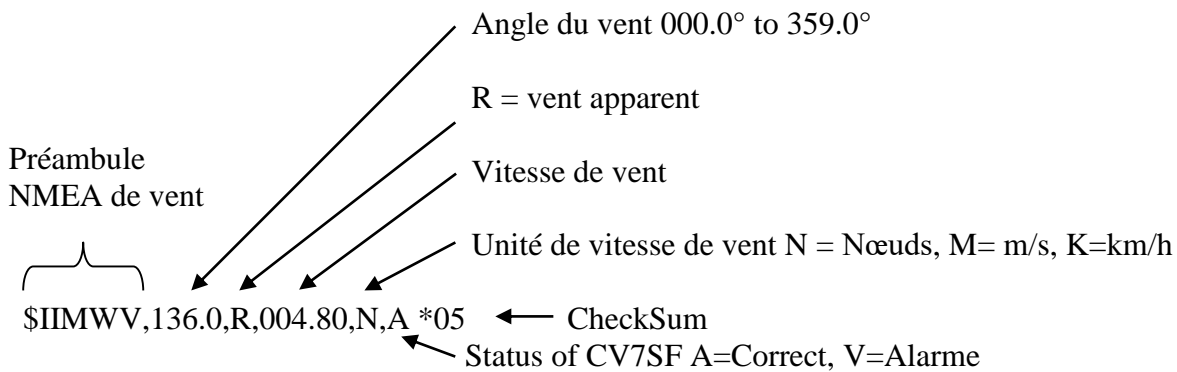
Connecter la fiche USB du câble dans prise USB du PC.
Un port série virtuel sera créé.

Il est préférable de connecter l'interface USB toujours dans la même prise USB.

L'interface USB produit l'alimentation du récepteur radio.

Exposer le CV7SF à la lumière du soleil.
Après déstockage, le CV7SF émet des informations de vent au bout d'une heure d'exposition environ.

Les phrases NMEA transmettent par le CV7SF-USB sont :



\$PLCJE,AAAA,BBB,CCC

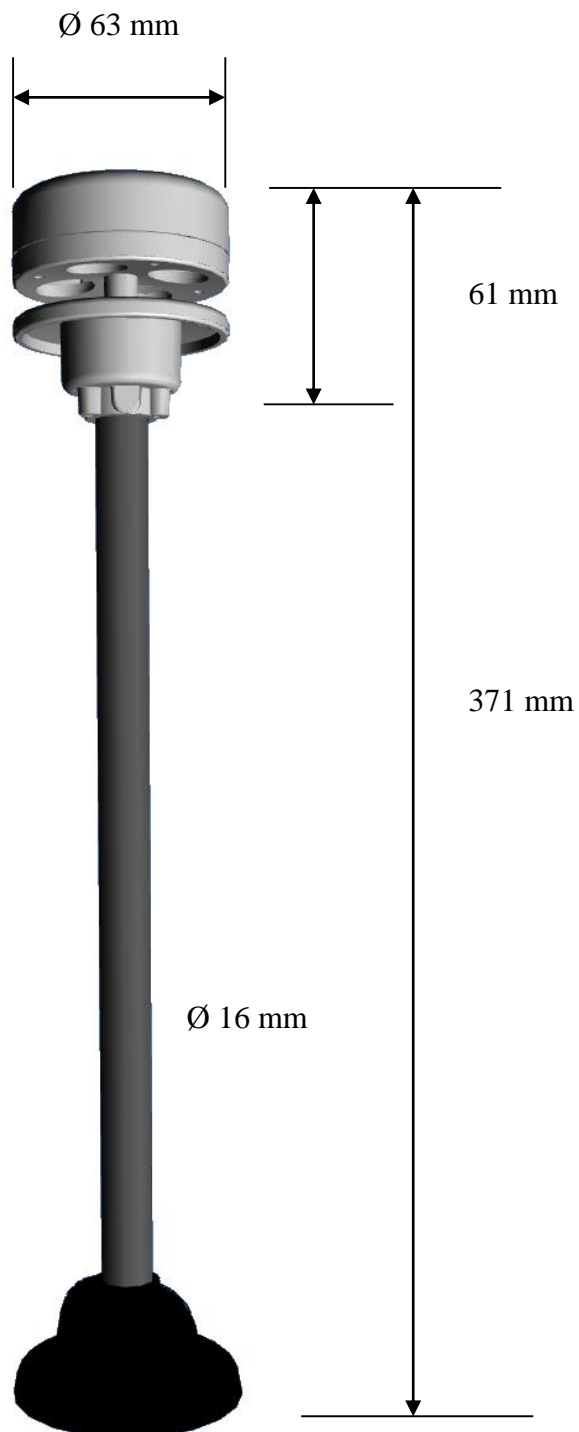
Numéro du capteur

Phrase propriétaire pour usage technique
LCJ CAPTEURS

2. Spécifications techniques du CV7SF:

Gamme de mesure de vitesse de vent	0,2-40 m/s (0,4 – 80 Nœuds)
Résolution de la mesure de vitesse de vent	0,1 m/s (0,1 Nœuds)
Sensibilité de la mesure de vitesse de vent	0,2 m/s (0,4 Nœuds)
Gamme de la mesure d'angle du vent	0-359 °
Résolution de la mesure d'angle du vent	1°
Sensibilité de la mesure d'angle du vent	+/- 1 °
Alimentation électrique du capteur	Photovoltaïque + supercondensateur
Alimentation du récepteur	5 - 14 VDC
Consommation du récepteur	6 mA
Output NMEA0183® / le jour	IIMWV and WIXDR toutes les 0.7 seconde
Output lever et coucher de soleil	IIMWV and WIXDR toutes les 3 secondes
Output de nuit	IIMWV and WIXDR toutes les 13 secondes
Radio signal Tx	433 mHz, 10 dbm, durée du message: 25 ms
Rx	Superhétérodyne ASK 433 mHz, Sensibilité -110 dBm
Température de fonctionnement	-10°C to 55 °C or givre
Montage	Tube aluminium Ø 16 mm vertical, longueur 30 cm
Dimensions du capteur	Cylindre de Ø 64 mm - hauteur 61 mm
Poids du capteur avec support	200 gr
Environnement	Capteur : IP67


3. Dimensions



4. Garantie

La garantie LCJ Capteurs contre les défauts de fabrication est de deux ans à compter de la date d'achat. Elle est limitée à la réparation et/ou au remplacement du produit. Elle ne couvre pas les frais de main-d'œuvre d'installation ou d'envoi des pièces défectueuses. Une preuve d'achat peut être réclamée lors de la demande d'application de la garantie qui doit être formulée par écrit. Une fois la garantie acceptée par LCJ Capteurs, l'utilisateur doit expédier le capteur à l'adresse des ateliers de LCJ Capteurs (Vertou, France). LCJ Capteurs garanti que les capteurs de vent soniques sont tous testés et étalonnés avant livraison. Des opérations non conformes aux instructions contenues dans ce manuel peuvent endommager les instruments ou altérer ses caractéristiques. Dans ces cas, la garantie devient caduque.

Pour plus d'information, visiter le site www.lcjscapteurs.com

 EN 55022 EN 55024

Le CV7SF est compatible avec la Directive 1999/5/CE "R&TTE"



Les équipements électroniques marqués du symbole de recyclage doivent être confiés à une agence de recyclage reconnue. Ils peuvent être retournés au fabricant avec accord. Ne mêlez pas les équipements électroniques aux ordures ménagères ou industrielles.